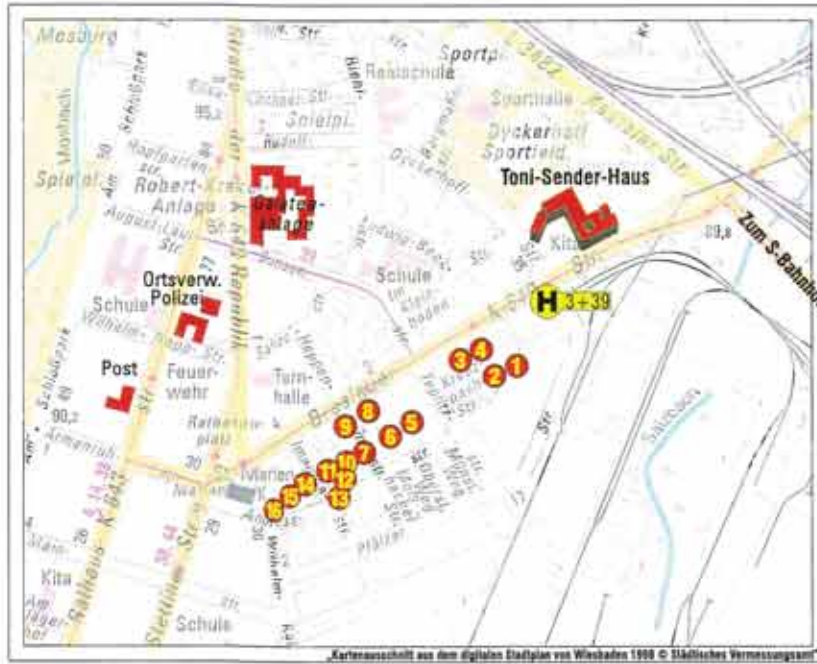


**Und was macht das Wohnumfeld attraktiv?**



- 1 Kiosk
- 2 Bistro
- 3 Gaststätte
- 4 Kiosk
- 5 Gaststätte
- 6 Blumenladen
- 7 Metzgerei
- 8 Lotto / Zeitschriften
- 9 Gaststätte
- 10 Bäckerei
- 11 Supermarkt
- 12 Copy-Shop
- 13 Pilsstube
- 14 Bäckerei
- 15 Pizzeria
- 16 Friseurgeschäft

**In unmittelbarer Nähe ist – stufenlos, barrierefrei – erreichbar:**

- der Park am Haus mit Terrassen, Bäumen, bequemen Wegen für kleine Spaziergänge und mit Schattensitzplätzen
- die „Cafeteria Toni-Sender-Haus“ mit Mittagstisch-Angebot und Terrassen-Café

**Für die Ausrichtung von Festen und Feierlichkeiten in Ihrer Wohnung steht der Party-Service des Toni-Sender-Hauses zur Verfügung.**

**Die Verkehrsanbindung:**

- direkt vor dem Toni-Sender-Park halten die Busse der Linien 3 und 39
- von der Galatea-Anlage aus fahren mehrere Buslinien in alle Richtungen, z.B. auch zur Innenstadt und zum Hauptbahnhof
- ein S-Bahn-Anschluß ist mit einem ca. 10 Minuten langen Spaziergang am Bahnhof Biebrich-Ost zu erreichen

**Mit einem Spaziergang von bis zu 5 Minuten sind zu erreichen:**

- Bäcker, Metzger, Supermärkte und Kiosk

- Obst-, Gemüse- und Südfrüchtehandlung
- Friseure
- Gaststätten und Pizzerien
- Stadtbibliothek Biebrich
- die Kirche St. Marien
- Fotokopierladen

**Mit einem Spaziergang von bis zu 10 Minuten sind zu erreichen:**

- das Einkaufszentrum Galatea-Anlage
- Ärzte, Apotheken und Drogerien
- Post und Banken
- Rathaus mit Ortsverwaltung und Polizei
- Senioreneinrichtungen verschiedener Träger
- Heimatmuseum

**Mit längeren Spaziergängen sind zu erreichen:**

- der Biebricher Schloßpark
- die Rheinuferanlagen
- das Biebricher Schloß

Haben wir Ihr Interesse an einer unserer modernen barrierefreien Wohnungen geweckt? Informieren und bewerben Sie sich bei



Rudolf-Dyckerhoff-Str. 30  
65203 Wiesbaden-Biebrich  
Telefon (0611) 31 92 02  
Telefax (0611) 31 92 00

oder  
Karl-Arnold-Str. 13  
65199 Wiesbaden-Dotzheim  
Telefon (0611) 31 76 51  
Telefax (0611) 31 76 50

In einer schönen Wohnung  
barrierefrei  
wohnen können?  
Bis ins hohe Alter?



*Bei uns im*

# Modellhaus am Toni-Sender-Park

Rudolf-Dyckerhoff-Straße 30  
in Wiesbaden-Biebrich