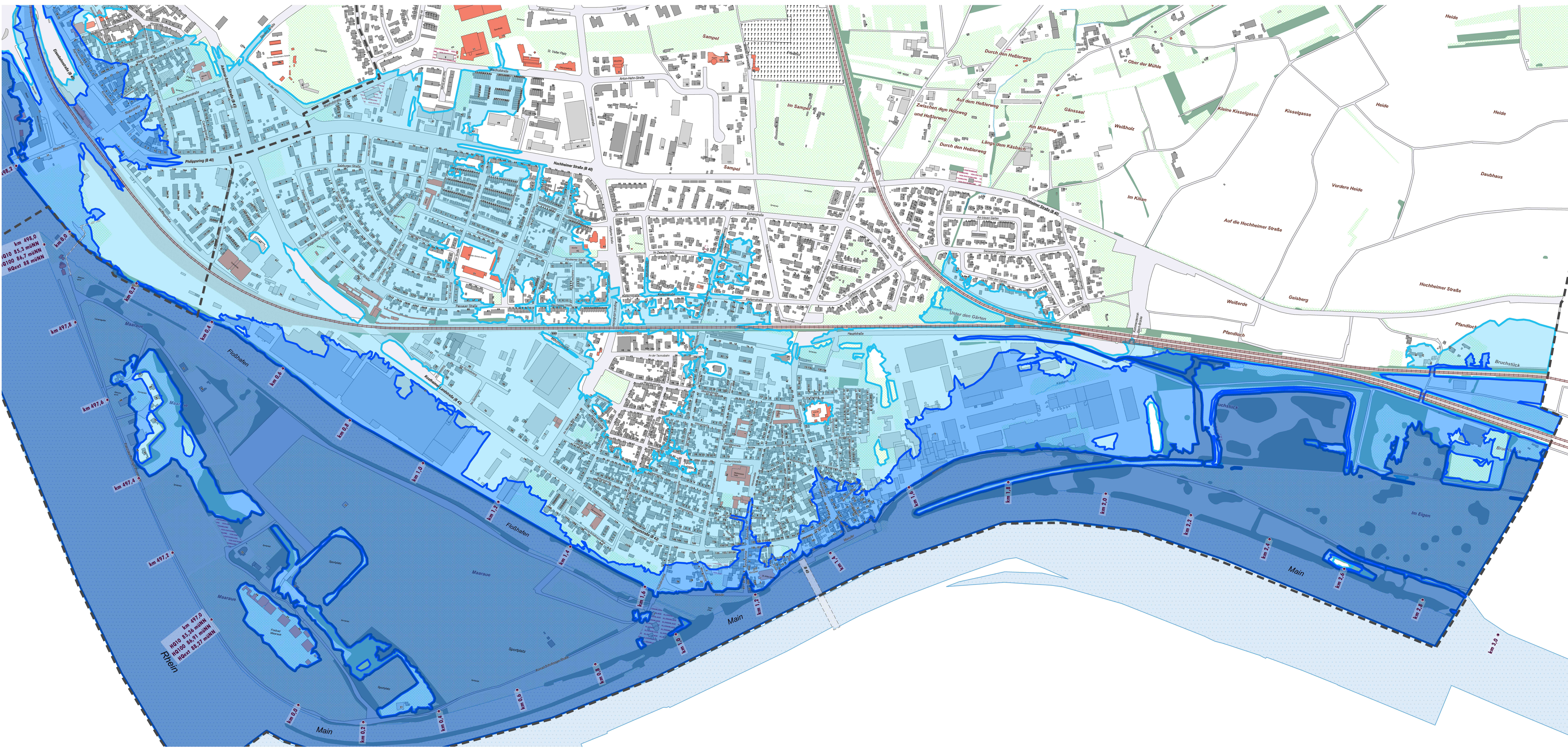


HOCHWASSERÜBERSCHWEMMUNGSGRENZEN KOSTHEIM



- Überschwemmungsgrenze / potentielle Überschwemmungsgrenze eines statistisch 10jährigen Hochwassers.**
Wasserstand am Pegel Mainz ungefähr 687 cm
- Überschwemmungsgrenze / potentielle Überschwemmungsgrenze eines statistisch 100jährigen Hochwassers.**
Wasserstand am Pegel Mainz ungefähr 827 cm
- Überschwemmungsgrenze / potentielle Überschwemmungsgrenze eines extremen Hochwassers.**
Wasserstand am Pegel Mainz ungefähr 957 cm
- Gewässer**

- Grünfläche, Freizeit, Spiel, Sport // Gehölz, Bäume**
- Gebäude Allgemein**
- Besondere Gebäude**
öffentliche/religiöse Zwecke, Krankenhaus, Schlösser/Burgen...
- Gebäude für Industrie oder Gewerbe**

- Infrastruktur**
Umspannwerk, Wassergewinnung, Ver-/Entsorgung...
- Gebäude / Bauteile unterirdisch**
- Bahnlinie**
- Gemarkungsgrenze**

Darstellung der Hochwasserüberschwemmungsgrenzen auf Grundlage von Daten des Hessischen Landesamtes für Umwelt und Geologie, Wiesbaden. GIS / Layout / weitere Fachinhalte / : Landeshauptstadt Wiesbaden - Umweltamt, 360000S, 360900, 360400. Kartengrundlage: ALKIS.

