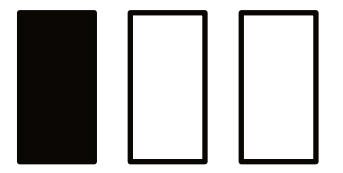
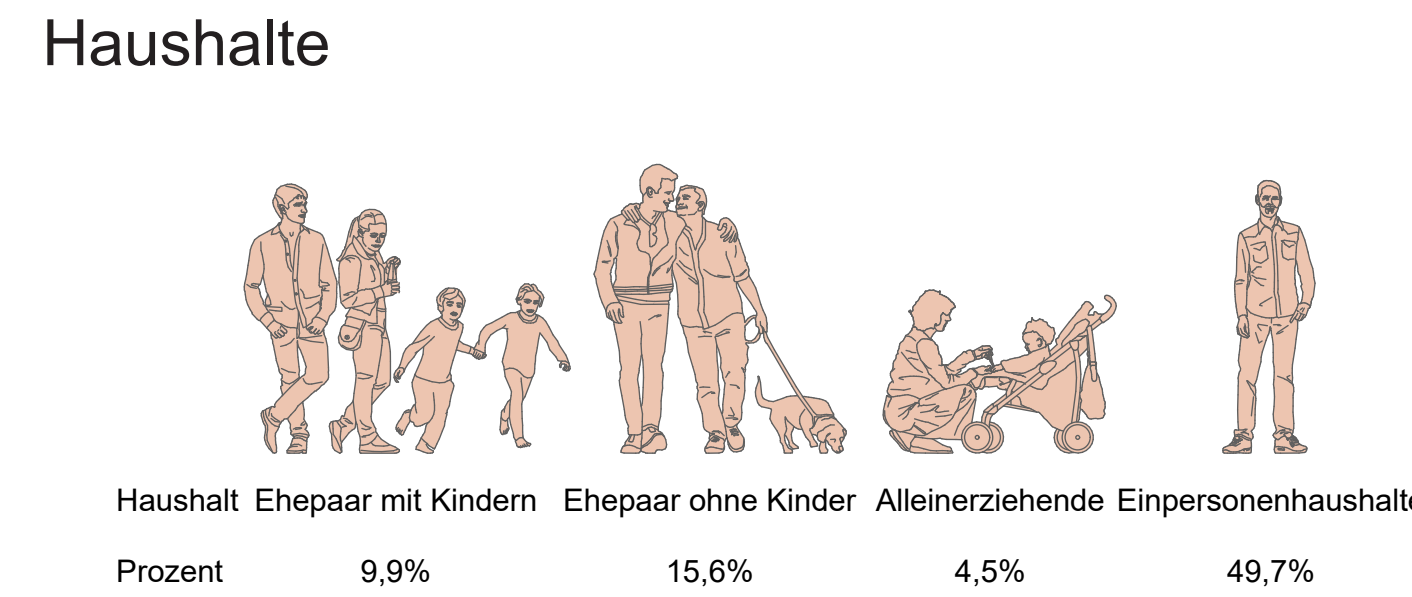
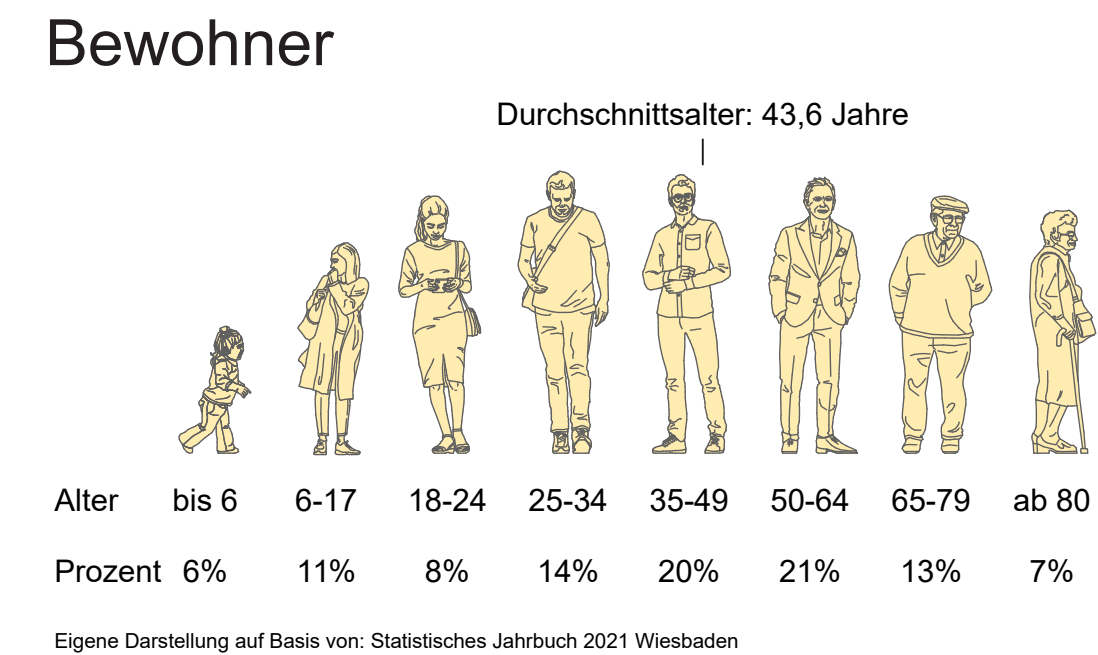


# BIEBRICH BLEIBT GESUND!



## Analyse



## Städtebaulicher Kontext 1:5000



## Konzept

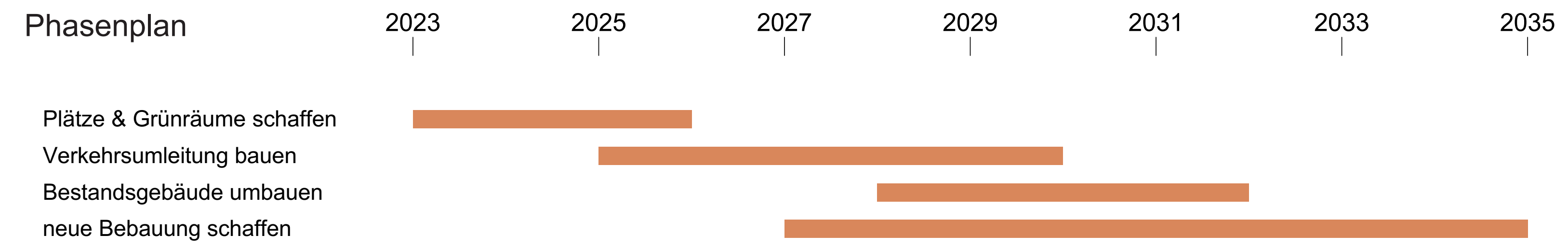
Der Entwurf beschäftigt sich mit der Frage, wie man Wiesbaden als Kurstadt weiter übertragen kann auf ihre umliegenden Stadtteile und somit in diesem Fall Biebrich zu einer gesünderen Stadt entwickeln kann. Im bearbeiteten Quartier werden viele kleine Maßnahmen unternommen, welche die Gesundheit der Bewohner und Besucher des Quartiers nachhaltig verbessern soll. Im Fokus stehen dabei das Wohnen im Quartier, der Verkehr im und rund um das Quartier, sowie ausgewogene und abwechslungsreiche Freizeitaktivitäten für die Bewohner Biebrichs. Die Gemeinschaft soll dabei in den verschiedenen Bereichen stets gefördert werden, auch generationsübergreifend.

Zum klassischen Wohnen sollen zusätzlich auch pflegebedürftige Personen einen barrierefreien Wohnort finden, nach Wahl entweder in den Wohnhäusern oder im Pflegeheim als Teil des entstehenden Gesundheitszentrums. Auch sollen mehr Grünbereiche entstehen, einerseits um das Stadtklima zu verbessern, aber auch um nutzbare Grünräume für die Bewohner zu schaffen.

Folgende Maßnahmen werden konkret durchgeführt:

- |   |  |  |   |  |
|---|--|--|---|--|
| <p><b>Wohnen</b></p> <ul style="list-style-type: none"> <li>Größere Wohnen für Familien und kleinere Wohnungen für Alleinlebende und Paare</li> <li>Belebtere und ruhigere Wohngebieten möglich, mit guter Vernetzung zum restlichen Quartier</li> <li>Vernetzung mit Nachbarn durch gemeinschaftliche Flächen inkl. Spielplätze</li> <li>Möglichkeit für Wohngemeinschaften und Mehrgenerationenwohnen</li> <li>Temporäres Wohnen in Nähe des Gesundheitszentrums für Patienten sowie Pfleger</li> </ul> | <p><b>Gesundheit</b></p> <ul style="list-style-type: none"> <li>Gesundheitszentrum mit Klinik, Ärztehaus, Pflegeheim und Reha sowie Therapiegarten</li> <li>Gemeinschaftliches Wohnen mit Pflegern für Pflegebedürftige</li> <li>Grundränder und Fassadenbegrünungen für bessere Lebensqualität</li> <li>Viele nutzbare Grünflächen im Quartier zur Verbesserung des Wohlbefindens</li> <li>Begrünte Lärmschutzwand entlang der Bahnleise</li> </ul> | <p><b>Erholung</b></p> <ul style="list-style-type: none"> <li>Leichte und schnelle Anbindung an anliegenden Schlosspark</li> <li>Zentraler Quartierspark zur Erholung mit generationsübergreifenden Freizeitangeboten</li> <li>Gemeinschaftszentrum mit Einkaufsmöglichkeiten und Gastronomie auf dem Vorplatz</li> <li>Wegenetz durchs Quartier für lange und kurze Spaziergänge</li> <li>Therapiegarten des Gesundheitszentrums zur Erholung sowie Behandlungszwecken von Patienten und Anwohnern</li> </ul> | <p><b>Fitness</b></p> <ul style="list-style-type: none"> <li>Quartierspark mit Outdoor-Sportgeräten</li> <li>Zentraler Sportplatz mit verschiedenen Sportfeldern, z.B. Tennis, Basketball, Handball, Volleyball, Bolzplatz, Parkour</li> <li>Hundepark angrenzend zu Sportplatz zum Auslauf und Training</li> <li>Gemeinschaftszentrum mit Indoor-Spielplatz für Kinder und Erwachsene</li> <li>Skateboard und Inlineskating angrenzend ans Gemeinschaftszentrum</li> </ul> | <p><b>Verkehr</b></p> <ul style="list-style-type: none"> <li>Verkehrsumleitung der Appelallee zur besseren Anbindung ans Quartier, geringere Lärmbelastung</li> <li>Förderung der Bewegung durchs Quartier zu Fuß oder mit dem Fahrrad durch gut verbundenes Wegenetz</li> <li>Leichtes Ankommen ins Quartier durch viele Eingänge</li> <li>Zentrale Parkhäuser inkl. Bike- und Carsharing</li> <li>Bahnhof schnell und barrierefrei erreichbar durch Fußgängerbrücke sowie Rampe</li> </ul> |
|---|--|--|---|--|

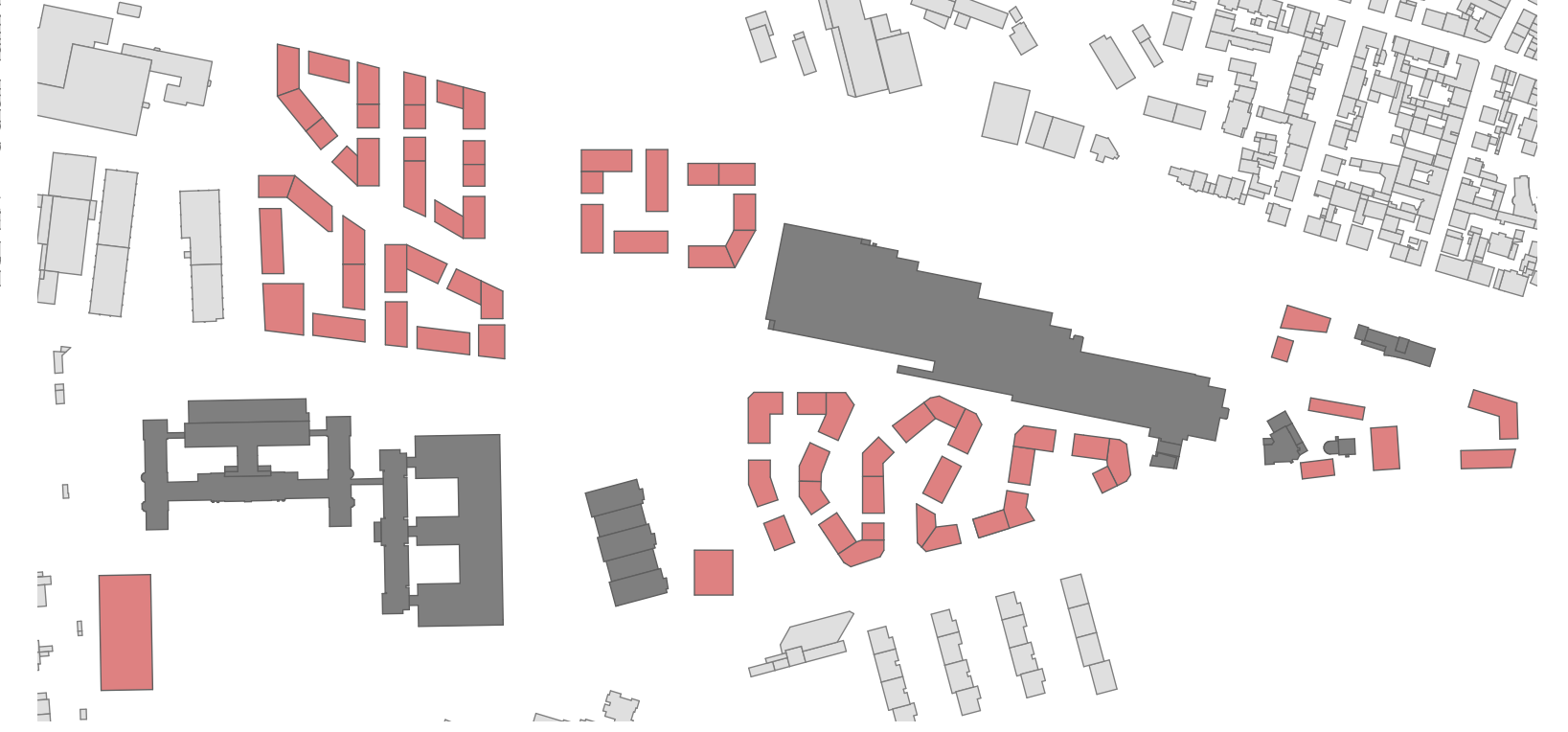
## Phasenplan



## Abbruch ohne Maßstab



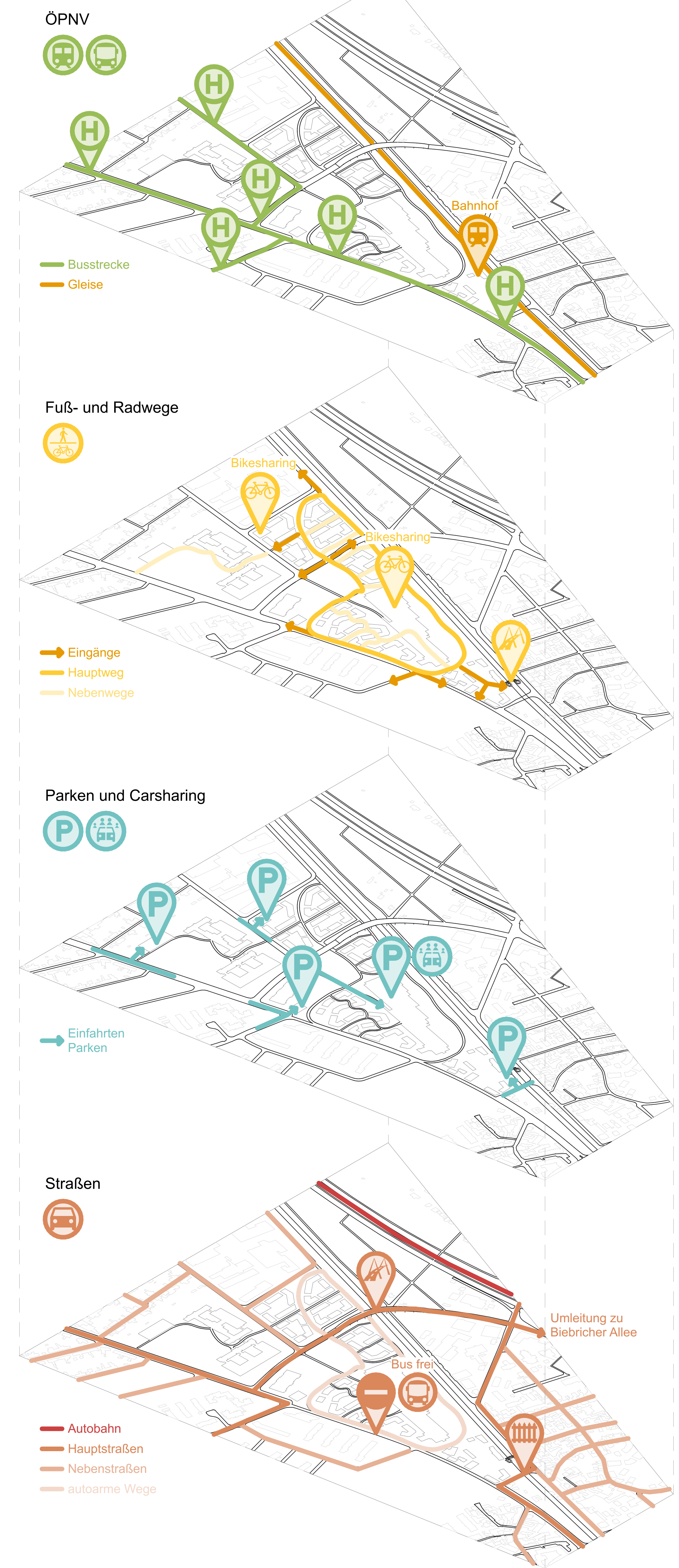
## Neubau ohne Maßstab



## Freiflächen 1:2000



## Verkehr 1:5000

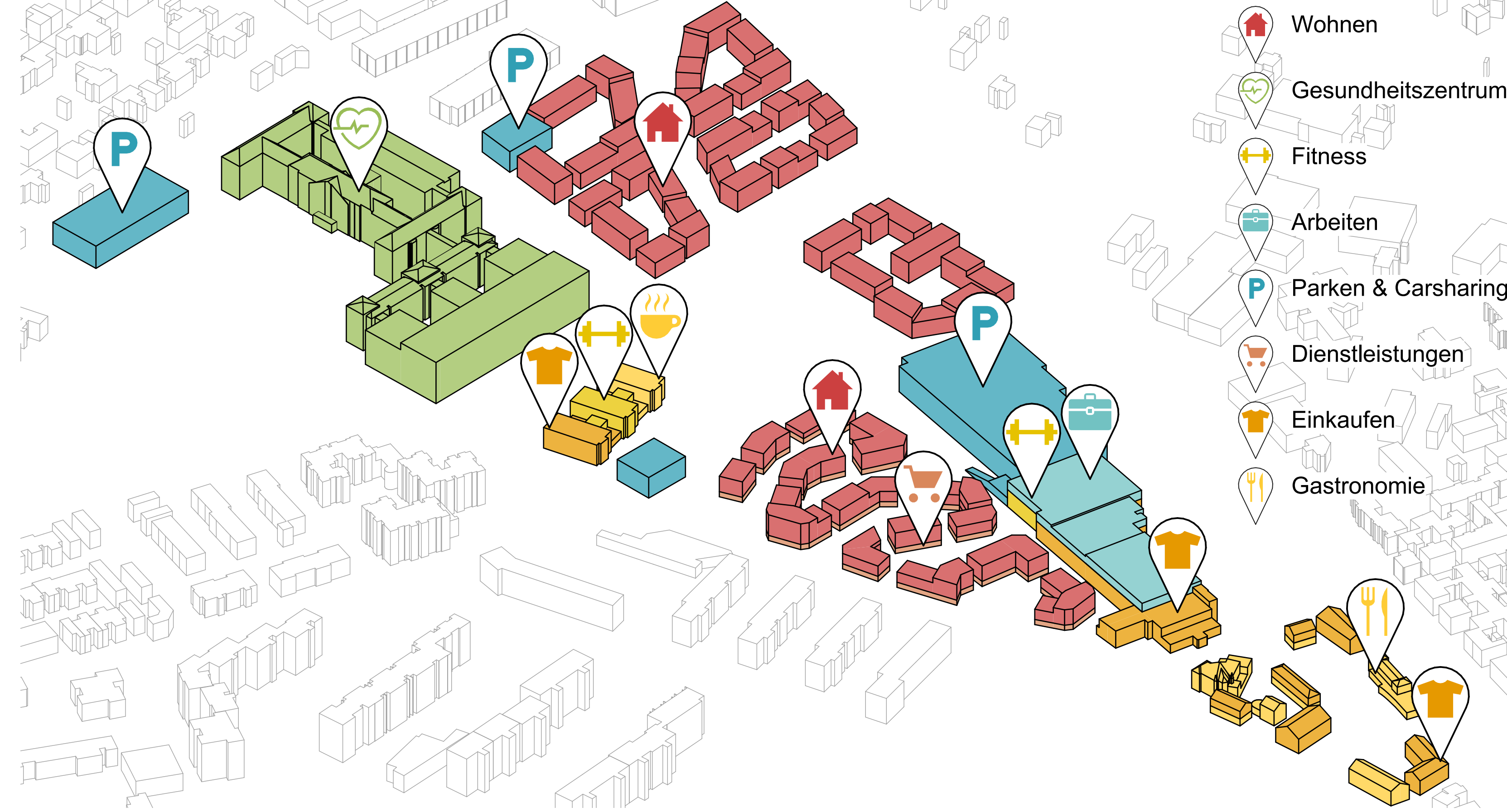


MA Entwurf Wintersemester 2022/23

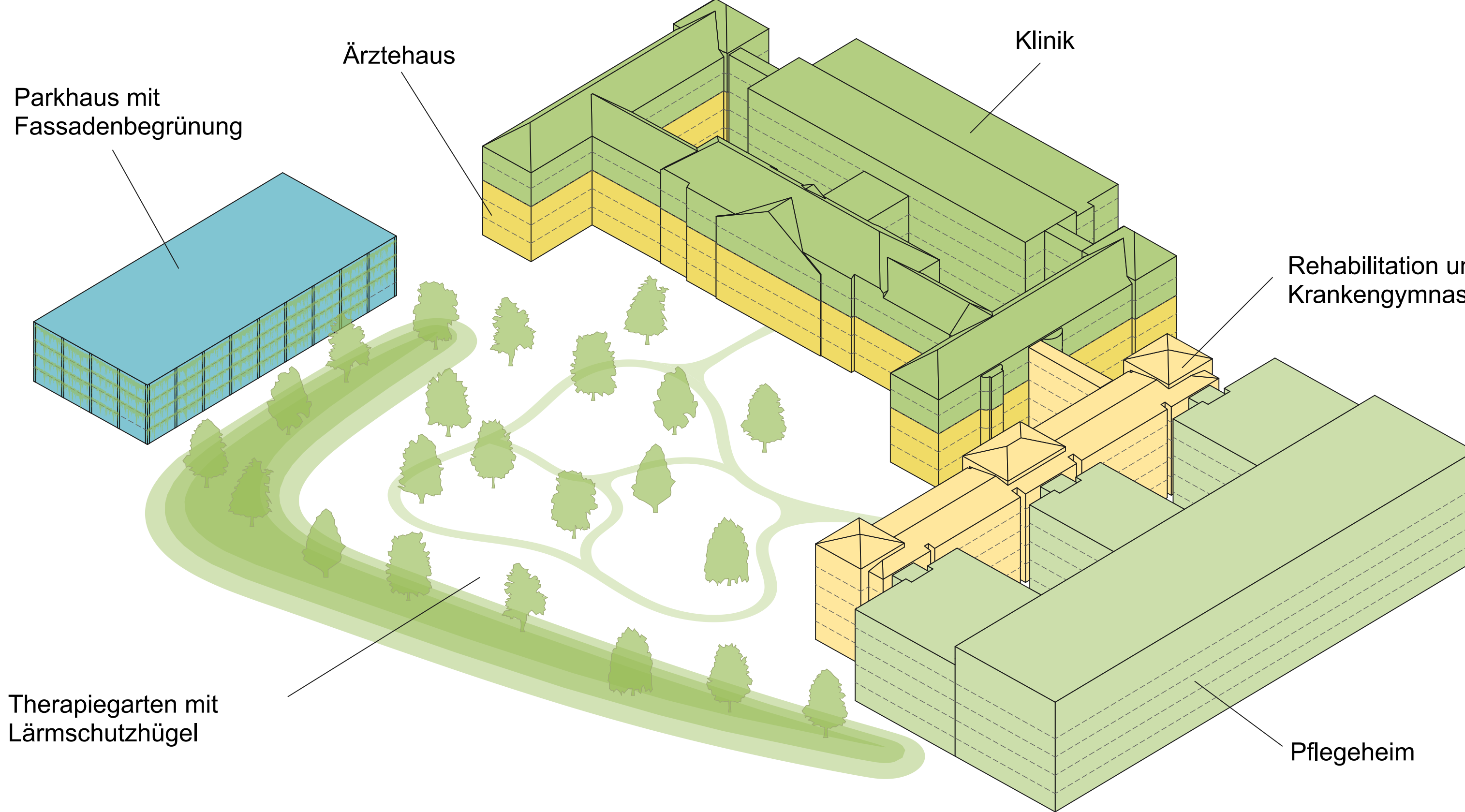
**Titel:** Biebrich bleibt Gesund!  
**Verfassende:** Aleksandra Chmielewska, Milena Swietlik und Ines Kretz  
**Betreuung:** Prof. Dr.-Ing. Jörg Dettmar, Dr.-Ing. Sandra Sieber, M.Sc. M.Arch. Laura Henneke

# Entwurf

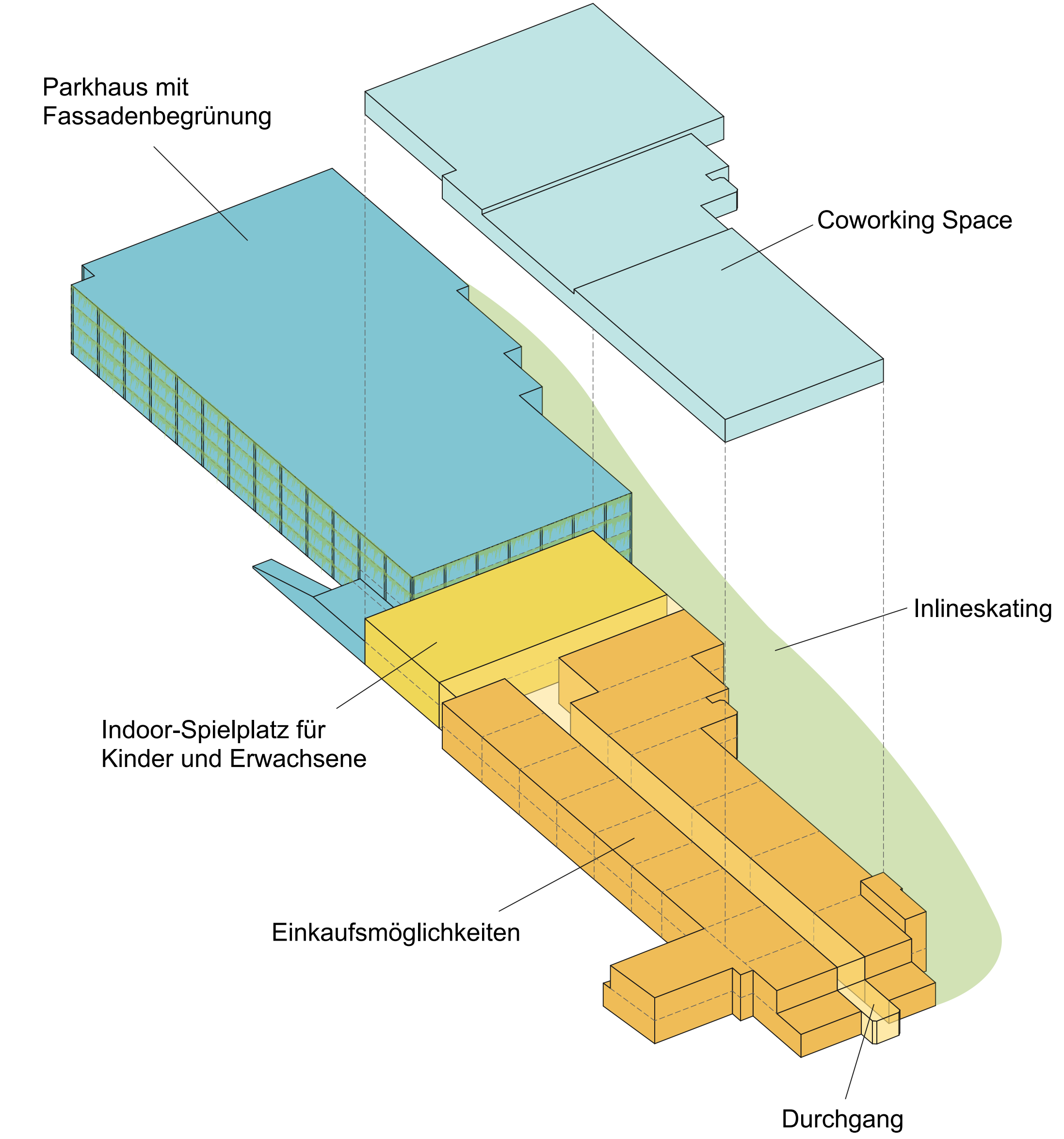
Nutzungen 1:2000



## Gesundheitszentrum ohne Maßstab



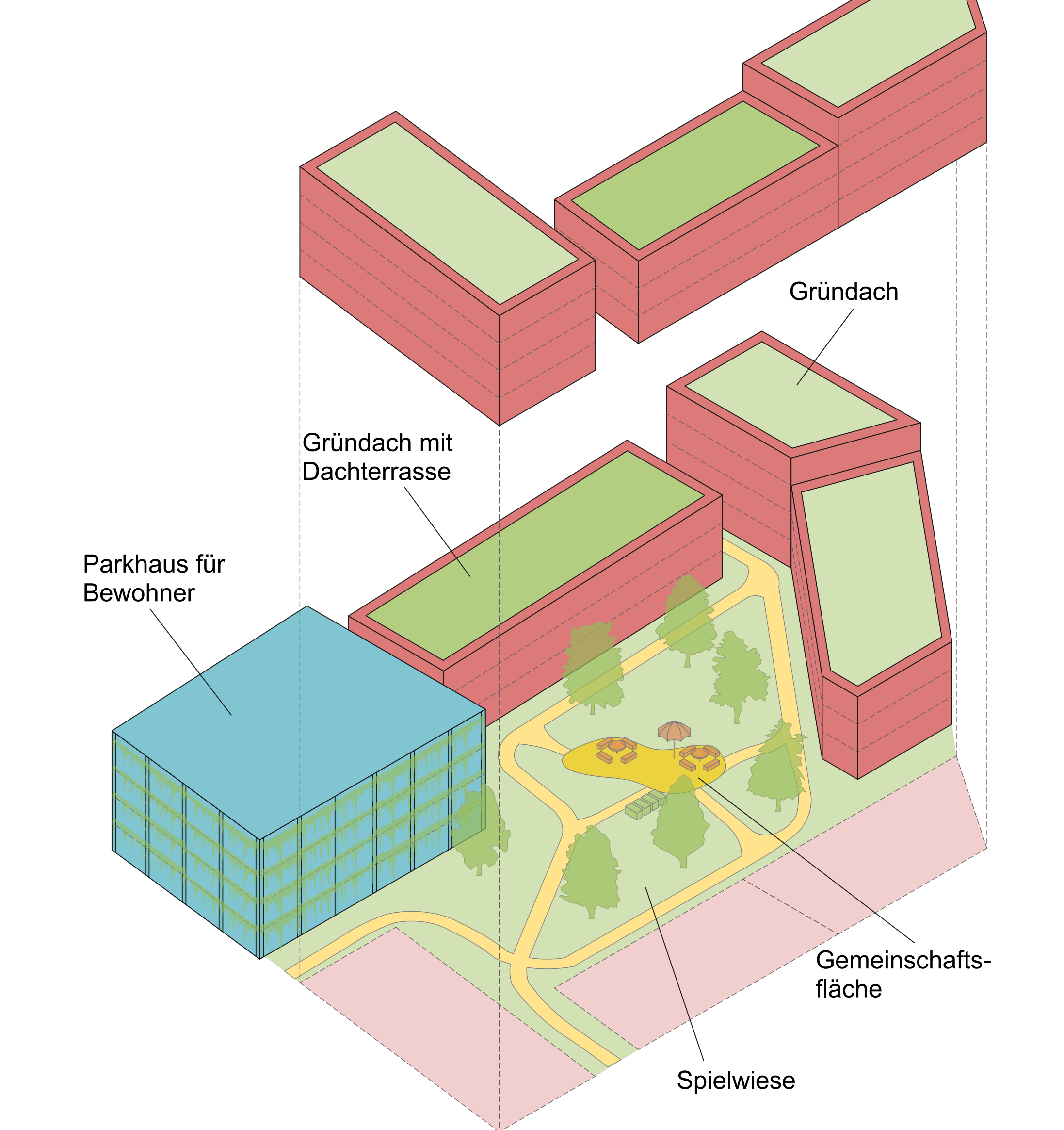
## Gemeinschaftscenter ohne Maßstab



Lageplan 1:1000



## Innenhof Wohnen ohne Maßstab



MA Entwurf Wintersemester 2022/23

Titel: Biebrich bleibt Gesund!  
 Verfassende: Aleksandra Chmielewska, Milena Swietlik und Ines Kretz  
 Betreuung: Prof. Dr.-Ing. Jörg Dettmar, Dr.-Ing. Sandra Sieber, M.Sc. M.Arch. Laura Henneke

# Vertiefer

Gesundheitszentrum - Ines Kretz 1:500



MA Entwurf Wintersemester 2022/23

**Titel:** Biebrich bleibt Gesund!  
**Verfassende:** Aleksandra Chmielewska, Milena Swietlik und Ines Kretz  
**Betreuung:** Prof. Dr.-Ing. Jörg Dettmar, Dr.-Ing. Sandra Sieber, M.Sc. M.Arch. Laura Henneke

Quartierspark - Aleksandra Chmielewska 1:500



Sportplatz - Milena Swietlik 1:500



## Impressum

MA Entwurf Wintersemester 2022/23

Biebrich bleibt Gesund!

Aleksandra Chmielewska, Milena Swietlik und Ines Kretz

Fachgebiet Entwerfen + Freiraumplanung

Prof. Dr.-Ing. Jörg Dettmar, Dr.-Ing. Sandra Sieber und M.Sc. M.Arch. Laura Henneke

[kontakt@freiraum.tu-darmstadt.de](mailto:kontakt@freiraum.tu-darmstadt.de)